



SAMAÚMA

RELATÓRIO DE TRIPLO IMPACTO

2 0 2 1

Empresa



Certificada

*“transformar
pessoas e
organizações
melhores para
o mundo”*

Sumário

Mensagem das lideranças 03

Prazer, somos a Samaúma 05

Nosso jeito de ser 06

Time Samaúma: nossas folhas e raízes 08

O que marcou 2021 12

Somos empresa B certificada 14

Nossos resultados 16

Projetos e ações destaques do ano 17

Estratégia de impacto positivo 21

Existimos para transformar 22

Compromissos com o hoje e o futuro 24

Conectamos pessoas e organizações 27

Nossa rede de clientes 28

Parceria com fornecedores 30

Nosso olhar para a sociedade 32

Índice remissivo 34





MENSAGEM LIDERANÇAS

A SAMAÚMA

DESTAQUES 2021

NOSSA ESTRATÉGIA

NOSSAS CONEXÕES

Mensagem das lideranças

[GRI 102-14 | 102-15 | 102-46 | 102-50 | 102-51 | 102-52]

Com 6 anos de atuação no mercado e com experiência consolidada no tema de mais de 15 anos, a Samaúma está comprometida em apoiar organizações, de diversos segmentos e tamanhos, em suas jornadas para a sustentabilidade.

O Relatório de Triplo Impacto, em sua segunda edição passa a ser anual e integra nossas iniciativas para consolidar um modelo de gestão alinhado com as melhores práticas da agenda ESG.

Afinal, sabemos que a nossa melhor contribuição começa pelo exemplo, pelos comportamentos que podemos influenciar através das nossas escolhas. Por isso, buscamos aplicar no negócio as mesmas práticas que desenvolvemos com os clientes. Acreditamos nessa coerência para construir relações duradouras e resultados efetivos.

2021 foi um ano em que o tema da sustentabilidade ganhou ainda mais forças no âmbito das organizações e acompanhamos uma busca crescente de empresas em se posicionar e desenvolver a sua agenda ESG. As pressões climáticas, a escassez de recursos, os aprendizados que enfrentamos durante a pandemia, os direcionamentos de

mercados de investimento e o comportamento de consumidores foram aspectos decisivos para esse novo momento. Compreender impactos, definir iniciativas claras e formalizar metas e compromissos para a sustentabilidade passou a ser amplamente reconhecido como um passo essencial para qualquer empresa.

O tema entrou de vez na pauta das organizações, mas com o desafio de ser incorporado com competência e seriedade. Nesse contexto, vivemos um ano de consagração para a Samaúma. Conquistamos a certificação B Corp, uma das mais importantes certificações internacionais voltadas às empresas que geram impacto positivo em seu modelo de negócio.

Solidificamos nossa atuação com nossos clientes. Nos fortalecemos como um time de mulheres empreendedoras, com a chegada da Thais Alvarez Colpaert como sócia na empresa e com a formação de uma equipe de 5 profissionais dedicadas integralmente à Samaúma. Temos muito orgulho da trajetória que nos trouxe até aqui, com consistência, coerência e alinhadas ao nosso propósito de transformar pessoas e organizações melhores para o mundo.



MENSAGEM LIDERANÇAS

A SAMAÚMA

DESTAQUES 2021

NOSSA ESTRATÉGIA

NOSSAS CONEXÕES

"A cada projeto e parceria desenvolvida, temos como objetivo contribuir com soluções para os atuais desafios globais que enfrentamos."

São desafios sistêmicos e solucioná-los pede uma visão de longo prazo, capaz de perceber as conexões, os impactos diretos e indiretos de cada ação. É sob esse olhar que seremos capazes de desenvolver um modelo de existência sustentável para a humanidade. Uma percepção já concebida em 1987 por Gro Brundtland, uma mulher inspiradora, à frente do seu tempo e que propunha uma maior consciência mundocêntrica e intergeracional, quando de forma disruptiva, presenteou o mundo com o conceito de Desenvolvimento Sustentável.

Nossa crença é de que a sustentabilidade se refere a esse contexto relacional entre seres humanos e com o meio ambiente, que é supremo, profundo, complexo e, principalmente, sistêmico. Entendemos que a agenda ESG – *Environmental, Social & Governance* é um dos alicerces e está inserida na jornada da sustentabilidade. O termo, que ganhou força nos últimos anos pelo seu uso no mercado de capitais, se consolida como uma ferramenta que norteia a gestão e a estratégia de empresas em suas trajetórias para a sustentabilidade, e pavimenta o caminho de negócios em direção a uma atuação mais sustentável e próspera.

Neste relato, vamos compartilhar nossos valores, no que acreditamos e como atuamos. Serão apresentados os resultados, mudanças e perspectivas futuras relacionadas aos negócios da Samaúma e das nossas principais frentes de atuação de 01/01/2021 a 31/12/2021, destacando os impactos gerados e conquistas celebradas com a rede que conectamos. Para definir o escopo das informações deste relatório, consideramos as diretrizes do GRI - *Global Reporting Initiative*, os padrões da B Corp e os ODS - Objetivos do Desenvolvimento Sustentável.

 [http://](#) *Conheça também:*

- ✓ **Manifesto Samaúma**
- ✓ **Nosso vídeo institucional**
- ✓ **Nosso Relatório de Impacto 2020**

www.gestaosamauma.com.br

Boa leitura!

Karina Baratella Sócia-fundadora

Thais Alvarez Colpaert Sócia-consultora



MENSAGEM
LIDERANÇAS

A SAMAÚMA

DESTAQUES
2021

NOSSA
ESTRATÉGIA

NOSSAS
CONEXÕES

*"Como uma grande
árvore, nascemos a
partir da semente
que brota e cresce
com o tempo."*

**PRAZER,
SOMOS A
SAMAÚMA**



MENSAGEM
LIDERANÇAS

A SAMAÚMA

DESTAQUES
2021

NOSSA
ESTRATÉGIA

NOSSAS
CONEXÕES

Nosso jeito de ser

[GRI 102-1 | 102-2 | 102-5 | 102-16 | 102-17]



A Samaúma é uma consultoria de estratégia e gestão para a sustentabilidade que tem como compromisso disseminar novos jeitos de fazer negócios e inovar em estratégias ESG, gestão e educação. Inspirada na árvore Samaúma, a mãe da Floresta Amazônica, existimos para transformar e ressignificar a forma como são estabelecidas as relações entre empresas, pessoas e com o meio ambiente.

Entendemos que, o propósito e os valores de um negócio se manifestam em cada escolha e na sua forma de interagir com o mundo ao redor. Em 2021, reforçamos nosso propósito e consolidamos a nossa aspiração e valores, o que marcou uma evolução importante da trajetória da Samaúma e de posicionamento no mercado.

Somos uma empresa que desenvolve soluções junto com os clientes, a partir de uma escuta ativa e profunda sobre os seus desafios e oportunidades. Construímos novos caminhos para a sustentabilidade passo a passo, lado a lado, valorizando o conhecimento individual na formação de uma inteligência coletiva criativa. Combinamos metodologias, ferramentas, repertórios, uma atuação competente e personalizada, além de uma boa dose de vontade de transformar o mundo.

ESSE É O NOSSO JEITO DE SER!



“Foi uma honra trabalhar com vocês. Abri novos horizontes ouvindo suas experiências e vivências. Quem faz as coisas com propósito me inspira demais.”

Cliente Samaúma

Propósito



Transformar pessoas e organizações melhores para o mundo.

Aspiração



Disseminar novos jeitos de fazer negócios que gerem impacto positivo.

Valores

Visão ecossistêmica

Apoiamos organizações a desenvolver seu propósito potencializando resultados de negócio, sociais e ambientais.

Inovação disruptiva

Novas formas de pensar, sentir e agir, resolvendo problemas complexos, baseados em teoria da mudança.

Relações de confiança

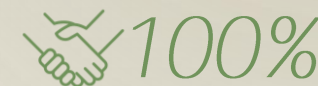
Articulação em rede e construção colaborativa.

Cada projeto é único

Cuidado e excelência, mantendo ética e estética sempre.



Conheça a nossa proposta de valor na página 23.



de fornecedores com código de conduta assinado

A ética é um valor fundamental em todas as conexões que estabelecemos, seja entre pessoas ou com qualquer outra forma de vida no planeta. Nosso Código de Conduta é o principal documento que direciona quanto aos comportamentos íntegros que esperamos de todos com quem estabelecemos parcerias.

Nele definimos o nosso posicionamento em diversos temas como, por exemplo, segurança da informação, diversidade e inclusão, conflito de interesses, relação com o meio ambiente e direitos humanos. O documento é compartilhado e assinado na contratação de fornecedores. Mantemos também um canal aberto para dúvidas, sugestões ou denúncias relacionadas ao Código no site ou no e-mail:



gestaosamauma.com.br
contato@gestaosamauma.com.br



MENSAGEM
LIDERANÇAS

A SAMAÚMA

DESTAQUES
2021

NOSSA
ESTRATÉGIA

NOSSAS
CONEXÕES



MENSAGEM
LIDERANÇAS

A SAMAÚMA

DESTAQUES
2021

NOSSA
ESTRATÉGIA

NOSSAS
CONEXÕES

TIME SAMAÚMA: NOSSAS FOLHAS E RAÍZES

[GRI 102-3 | 102-4 | 102-7 | 102-8 | 102-9 | 102-10 | 102-18 | 405-1 | 414-1]



O ano de 2021 marcou a consolidação da Samaúma. Além da certificação B, avançamos na nossa governança e gestão com a chegada da Thais Alvarez Colpaert como sócia-consultora, que completa a liderança feminina da empresa. O movimento reforça o propósito da Samaúma e responde às demandas do mercado, ampliando nossa capilaridade de atuação em diferentes clientes.

A Thais soma à Samaúma um amplo repertório e formação em sustentabilidade e comunicação. Com mais de 15 anos de experiência em temas de sustentabilidade, ESG e investimento social, atuou em grandes empresas como Natura, Grupo Ultra, Grupo Boticário e Roche Farmacêutica, além de consultorias de sustentabilidade e comunicação.



*_Conectados às
nossas raízes,
crescemos com
novas folhas e
potencializamos
nosso alcance.*



MENSAGEM
LIDERANÇAS


A SAMAÚMA

DESTAQUES
2021

NOSSA
ESTRATÉGIA

NOSSAS
CONEXÕES

Outra importante mudança foi o modelo de formação de equipe: passamos a atuar com um time de 5 consultoras, com dedicação exclusiva à Samaúma, de diferentes regiões do Brasil e América Latina, conectadas de forma remota. Essa estrutura de equipe trouxe uma identidade ainda mais forte para a Samaúma, e nos permitiu consolidar um grupo de profissionais com experiências e conhecimentos variados, com dedicação integral aos projetos que conduzimos. Também mantivemos parcerias pontuais com consultorias e especialistas, conforme demanda de projetos.

 **Leia mais sobre como construímos parcerias positivas na página 30.**

A atuação no formato remoto, que se consolidou no período de pandemia, está implementada desde a fundação da Samaúma. É um modelo que facilita a formação de um time com contextos mais diversos e está alinhada a escolhas de vida pessoal cada vez mais comuns nas novas relações de trabalho que vêm se estabelecendo pós-pandemia, além de ser uma alternativa mais ecoeficiente, com menos deslocamentos e emissões de carbono.

Time Samaúma



Karina Baratella
Sócia-fundadora



Thais Alvarez Colpaert
Sócia-consultora

Confira a Bio completa do time aqui



Juliana Pasqualini
Consultora Estratégias e Engajamento ESG



Camila Ferreira
Consultora em Gestão ESG



Eliza Hostin
Consultora Estratégias e Engajamento ESG

Time atualizado em 2022. No ano de 2021, a equipe Samaúma também contou com as profissionais Karina Braga, consultora de Sustentabilidade, e Luiza Barone, estagiária.



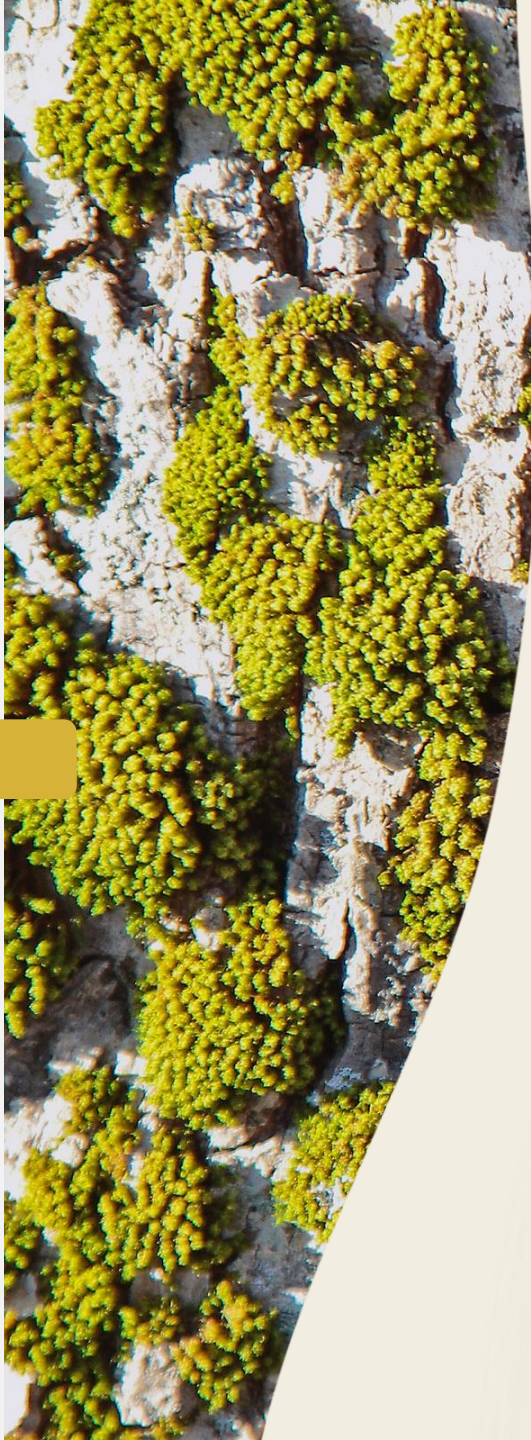
MENSAGEM
LIDERANÇAS

A SAMAÚMA

DESTAQUES
2021

NOSSA
ESTRATÉGIA

NOSSAS
CONEXÕES



*_Reconhecemos
que somos parte
do todo e que
temos tudo em
cada parte de nós.*

*A Samaúma, desde
sua fundação em 2016,
sempre foi liderada pela
energia feminina.*

O que se mantém como um dos nossos objetivos de atuação do negócio. Ao ponto que reconhecemos a interdependência entre pessoas e com o meio ambiente, também compreendemos a potência de criação e transformação presente em cada pessoa. Acreditamos que o empoderamento feminino é uma alavanca fundamental e necessária para fortalecer este “todo” ao qual integramos e para promover o desenvolvimento sustentável.

Temos muito orgulho de sermos um time formado por mulheres empreendedoras e conectadas pelo mesmo propósito de contribuir para uma sociedade mais sustentável.

Com conhecimentos multidisciplinares e formações complementares, agregamos mais de 15 anos de experiência na área. Fomentamos um ambiente de trabalho positivo, com desafios que proporcionam o desenvolvimento individual.



MENSAGEM
LIDERANÇAS

A SAMAÚMA

DESTAQUES
2021

NOSSA
ESTRATÉGIA

NOSSAS
CONEXÕES

Nosso jeito é acolhedor!

Valorizamos as habilidades femininas, como a escuta ativa, o cuidado e o olhar sistêmico. Com empatia compreendemos as necessidades e os desafios das mulheres, em seus diferentes papéis na sociedade, que conciliam uma carreira profissional com as atribuições de mãe, filha, companheira, entre tantas outras. Acreditamos em um modelo de trabalho que possibilita uma vida integrada, em equilíbrio.

[GRI 102-12 | 102-13]

Apoiamos o movimento HeforShe da ONU e o movimento Seja Antirracista, do Instituto de Identidades Brasil e Sistema B, o que reforça o nosso posicionamento e compromisso com a promoção de maior inclusão e equidades de gênero e raça.

100%

de mulheres na liderança
nos 6 anos de Samaúma



Mulheres que atuam na Samaúma
[% por dedicação per capita]

*percentual acumulado de 2016 a 2021

2019 — 2020 — 2021 >> Acum*
100% 94% 99% 99%

Clique e conheça mais
sobre os movimentos:



HeforShe
Seja Antirracista



“Vocês são mulheres especiais,
que construíram uma empresa
especial. Agradeço a
oportunidade de ter conhecido
vocês e aprendido tanto!”

Cliente Samaúma



MENSAGEM
LIDERANÇAS

A SAMAÚMA

DESTAQUES
2021

NOSSA
ESTRATÉGIA

NOSSAS
CONEXÕES

*A partir do
nosso negócio,
transformamos
e somos
transformadas.*

**O QUE
MARCOU
2021**



MENSAGEM
LIDERANÇAS

A SAMAÚMA

DESTAQUES
2021

NOSSA
ESTRATÉGIA

NOSSAS
CONEXÕES



47%

*da receita com
projetos que usam
a plataforma B
como referência*



Certificação B corp

9,75

*de índice de
satisfação de
clientes*

Nova liderança feminina:

*Thais Alvarez
Colpaert*



Crescimento e consolidação da equipe

*5 consultoras
dedicadas
integralmente
aos projetos da
Samaúma*

321%

*de crescimento
de receita*



60%

*índice de
recompra
[clientes que
contratam a
Samaúma
novamente]*

Somos empresa B certificada

[GRI 102-12 | 102-13]



Somos empresa B!

Essa foi, sem dúvida, uma das principais conquistas do ano de 2021. O movimento B tem o objetivo de reconhecer negócios que equilibram o propósito e o lucro, e que consideram o impacto de suas decisões em toda a rede de pessoas que conecta, desde colaboradores, fornecedores e clientes. E essa essência faz parte da Samaúma.

A certificação reforça a nossa coerência e tangibiliza a atuação em sustentabilidade da Samaúma. Com uma pontuação de 83,9, mais do que um selo, ser uma B Corp nos credencia e consolida nossa expertise para incentivar e apoiar clientes a adotarem os mesmos padrões, mostrando que é possível inserir as lentes da sustentabilidade em qualquer negócio, independentemente do tamanho ou segmento da organização.



Comemoramos nossa conquista

Para celebrar a nossa certificação B Corp, realizamos o encontro online "A certificação B Corp na prática". O evento contou com a participação de mais de 70 pessoas, incluindo palestrantes e clientes da Samaúma que são referência nos seus setores e que já são B Corps ou que estão trilhando esta jornada. Com a mediação da CoCriar, a Natura, a Activas Brasil, a Bresco e a Gerdau, além da própria Samaúma, compartilharam as suas jornadas rumo à certificação B.



MENSAGEM
LIDERANÇAS

A SAMAÚMA

DESTAQUES
2021

NOSSA
ESTRATÉGIA

NOSSAS
CONEXÕES

POR QUE SOMOS UMA EMPRESA B



MENSAGEM
LIDERANÇAS

A SAMAÚMA

DESTAQUES
2021

NOSSA
ESTRATÉGIA

NOSSAS
CONEXÕES

Social

100% de mulheres na empresa.

Investimento social e atuação *pro bono*, visando ampliar a consciência socioambiental na sociedade.

Promoção do desempenho socioambiental e fomento a discussões públicas.

Avaliação de parceiros e fornecedores.

Pesquisas de satisfação com clientes, que alcançou o resultado de 9,75, e com parceiros e fornecedores, com pontuação 10.

Governança

Propósito conectado com geração de impacto positivo - "Transformar pessoas e organizações melhores para o mundo".

Estatuto Social com cláusulas B.

Código de conduta ampliado a fornecedores e parceiros.

Temas materiais e compromissos ESG públicos.

Divulgação contínua do desempenho socioambiental.

Ambiental

Core business voltado para a transformação da cultura socioambiental dos clientes, por meio de pesquisas e análises que apoiam a consolidação de estratégias de negócios e a tomada de decisões de impacto positivo.

Negócio com ações de fomento e engajamento para a Educação Ambiental.

5 anos de atuação *remote office*, com redução de emissões Gases Efeito Estufa - GEE, em especial no transporte.

Ações relacionadas a Modelos de Negócios de Impacto



Nossos Resultados

[GRI 102-7]



2021 foi um grande ano para Samaúma, em que intensificamos nossa atuação e evoluímos a receita em mais de 300%, sempre com o compromisso de construir soluções consistentes e relevantes para nossos clientes, respeitando e valorizando as contribuições de cada pessoa que se conecta com a gente.

A partir deste ano também passamos a contabilizar o percentual de receita proveniente de projetos com empresas B já certificadas ou aquelas que usam o sistema como referência, seja visando certificação ou como ferramenta norteadora para uma estratégia ESG. Além dos 47% da receita provenientes de projetos que adotaram a plataforma B como referência, 26% estiveram atrelados a iniciativas com empresas que já são certificadas B Corp.

Estes números são importantes para a Samaúma porque nos apontam a direção certa para cumprirmos nosso propósito. Mais do que crescer em receita, queremos fortalecer nossa capacidade de influenciar e potencializar boas práticas para a sustentabilidade.



Crescimento da receita [%]

2019	—	74%
2020	—	6%
2021	—	321%
Acum*	>>	99%

*percentual acumulado de 2016 a 2021



_Crescemos mirando para o alto sem nos desconectar de nossa essência.



MENSAGEM LIDERANÇAS

A SAMAÚMA

DESTAQUES 2021

NOSSA ESTRATÉGIA

NOSSAS CONEXÕES



MENSAGEM
LIDERANÇAS

A SAMAÚMA

DESTAQUES
2021

NOSSA
ESTRATÉGIA

NOSSAS
CONEXÕES



*_Acolhemos
o novo,
respeitando
o antigo e
enxergando
o nosso papel
no mundo.*

Projetos e ações destaques do ano

[GRI 203-2]



2021 foi um ano em que celebramos muitas conquistas com a nossa rede de clientes. Conduzimos diversos projetos que direcionaram e alavancaram a agenda ESG de várias organizações. É através dessa atuação que concretizamos nosso propósito, geramos impacto positivo e contribuimos para o desenvolvimento de negócios e uma sociedade mais sustentável.

Diagnóstico de práticas para avanço de compromissos

[NATURA&CO]

Em 2021, conduzidos um amplo diagnóstico *C-level* para a Natura&Co Latam – com foco nas operações da Avon e Natura do Brasil e América Latina, que teve como objetivo mapear toda a complexidade para gerenciar a Visão 2030 - Compromisso com a Vida, assumida pelo grupo Natura&Co. A Samaúma foi a escolhida por seu histórico de atuação e conhecimento na gestão e estratégia de sustentabilidade da Natura, além da experiência durante a recertificação B Corp da organização, conduzida com o nosso apoio em 2020.

Este diagnóstico da Visão 2030 foi um dos projetos mais desafiadores e de maior complexidade já desenvolvidos pela Samaúma, por envolver alta liderança da empresa e diferentes desafios socioambientais. Entre as principais entregas do projeto estão:

- ✓ **Pipeline de iniciativas:** consolidação de um *framework* customizado para o mapeamento das iniciativas socioambientais, a partir de entrevistas com líderes e análise de documentos.
- ✓ **Mapa de stakeholders:** identificação das principais áreas-chave, líderes e diferentes papéis necessários para o atingimento da Visão 2030.

- ✓ **Matriz de maturidade:** definição do *status quo* e nível de maturidade de cada compromisso da Visão 2030 à luz das iniciativas atuais e de elementos estruturantes, tais como *headcount*, políticas e diretrizes, processos e orçamento.
- ✓ **Mapa de governança:** cruzamento dos principais fóruns *high-level* com os compromissos da Visão 2030 e recomendações de quais temas devem ser levados a cada fórum para tomada de decisão.
- ✓ **Roadmap estratégico:** formulação de recomendações transversais relacionadas a 5 fatores-chave (Cultura, Estratégia, Gestão, Governança e Estrutura Organizacional), direcionando o caminho estratégico e principais norteadores nos avanços para atingir os compromissos 2030.

O processo envolveu mais de 80 líderes, incluindo os C-level, e gerou um compilado com cerca de 100 iniciativas e recomendações estratégicas para o cumprimento dos compromissos assumidos pelo grupo. A Visão 2030 traz objetivos declarados como prioridades para a Natura&Co, envolvendo 30 compromissos voltados a temas como a crise climática, a proteção da Amazônia, a promoção da igualdade e inclusão, e a circularidade e regeneração aplicadas aos negócios.

[Conheça a Visão 2030 - Compromisso com a Vida da Natura aqui](#)



MENSAGEM
LIDERANÇAS

A SAMAÚMA

DESTAQUES
2021

NOSSA
ESTRATÉGIA

NOSSAS
CONEXÕES

Estratégia e mentoria para certificação B Corp [GERDAU E SUBSIDIÁRIAS]

Atuamos com a Gerdau e suas subsidiárias no Brasil e América Latina, na gestão e avanços de suas estratégias ESG, com o objetivo de alcançar a certificação B Corp. A empresa é hoje a maior recicladora de sucatas metálicas da América Latina, reduzindo o impacto da extração de novos recursos e favorecendo a economia circular, além de gerar impactos sociais positivos na cadeia de recicladores das sucatas.

2021 foi o ano de consolidação das ações estratégicas rumo à certificação B para 2 das subsidiárias da Gerdau: Gerdau Summit e Siderperu. A Samaúma realizou um amplo diagnóstico, identificando *gaps* e oportunidades para cada uma dessas empresas, que resultou na consolidação de um *roadmap* de ações a serem implementadas pelas unidades, além do apoio na gestão e monitoramento de evoluções desse *roadmap*.

O diagnóstico teve como base as diretrizes B Corp do B-IA (*B-Impact Assessment*). Ao todo, foram consolidadas 120 ações em 35 frentes estratégicas. Entre as ações implementadas em 2021, estão o acompanhamento periódico ESG pelo Conselho de Administração de cada subsidiária, desdobramento de KPIs – indicadores-chave e metas do *Scorecard* ESG da Gerdau S.A para as subsidiárias (que passou a ser acompanhado pelos Conselhos de Administração de cada empresa), acompanhamento e gestão das frentes estratégicas, análise crítica, *mentoring* e recomendações estratégicas para a jornada B.

Materialidade e Jornada ESG [TRACK&FIELD]

Apoiamos a Track&Field no desenvolvimento e lançamento de seu primeiro dossiê, que compartilha o histórico da jornada da empresa para a sustentabilidade desde sua fundação. O dossiê envolveu diversos profissionais da Track&Field e aprimorou o processo e as ferramentas de gestão e a comunicação da sustentabilidade da organização.

Além do dossiê, definimos também a Matriz de Materialidade da empresa, que foi a base para a formulação da sua estratégia ESG e compromissos 2025, além da criação de um *dashboard* personalizado de gestão ESG que terá acompanhamento periódico pelo Conselho da organização. Foram consultados mais de 570 *stakeholders*, sendo cerca de 170 pessoas de público interno e 400 pessoas do público externo. Participaram do processo clientes, colaboradores, fornecedores, franqueados, acionistas, instituições sociais e formadores de opinião, além de entrevistas com a alta liderança e membros do Conselho de Administração.

Conheça o relatório [aqui](#)



MENSAGEM
LIDERANÇAS

A SAMAÚMA

DESTAQUES
2021

NOSSA
ESTRATÉGIA

NOSSAS
CONEXÕES



MENSAGEM
LIDERANÇAS

A SAMAÚMA

DESTAQUES
2021

NOSSA
ESTRATÉGIA

NOSSAS
CONEXÕES

Materialidade e estratégia ESG

[BRESKO | ACTIVAS | CIDADE CENTER NORTE]

Em 2021, consolidamos os temas materiais para a Bresco, primeira empresa de investimentos imobiliários do Brasil a receber a certificação B Corp no país. Conduzimos a Matriz de Materialidade da empresa, que desdobrou na formulação de sua estratégia ESG e compromissos 2025, com uma série de iniciativas para alavancar a agenda no negócio. Foram entrevistados 7 líderes, entre eles Conselheiros e Executivos C-level, além da consulta de 100 stakeholders, entre clientes, investidores, fornecedores e colaboradores.

Atuamos também com a empresa Activas, uma das maiores distribuidoras de resinas termoplásticas do país, que incluiu a economia circular como elemento central de sua estratégia de negócio. Apoiamos a organização na construção da jornada para a certificação B, consolidando sua plataforma de sustentabilidade com uma Política ESG, materialidade, modelo de governança, estratégia e compromissos ESG para 2025. Durante o ano, promovemos o acompanhamento das frentes estratégicas para a certificação, análises críticas, *mentoring* e recomendações para consolidar a agenda ESG da empresa, que está em fase de verificação pelo B lab como potencial empresa B.

Revisamos os temas materiais e o propósito ESG da Cidade Center Norte, do grupo Baumgart, além de desenvolver a Política ESG da empresa e definir os compromissos para 2025. Realizamos sessões de *mentoring* com os líderes de diversas áreas sobre as estratégias ESG e também consolidamos um *dashboard* de KPIs socioambientais, com um modelo de gestão e governança da sustentabilidade, que é acompanhado periodicamente pelo Conselho de Administração, dando subsídio à sua tomada de decisão.

Análises e recomendações ESG

[MARJAN FARMA, PURAVIDA]

Desenvolvemos um *Lokset* de mercado, com análises das principais estratégias potenciais ESG do setor para as empresas Marjan Farma e Puravida. O compilado de informações teve o objetivo de apoiar essas organizações na tomada de decisão considerando aspectos socioambientais conectados à estratégia de negócio, bem como fornecer um diagnóstico ampliado sobre os potenciais avanços socioambientais que as empresas podem implementar em seus modelos de negócio.





MENSAGEM
LIDERANÇAS

A SAMAÚMA

DESTAQUES
2021

NOSSA
ESTRATÉGIA

NOSSAS
CONEXÕES

*Abraçamos o
nosso entorno,
acolhemos e
potencializamos
o que cresce ao
nosso redor.*

**NOSSA
ESTRATÉGIA
DE IMPACTO
POSITIVO**

Existimos para transformar

[GRI 102-2]



Transformar ecossistemas, relações, pessoas e organizações é o nosso propósito de existência. Desenhamos soluções personalizadas porque buscamos compreender os desafios de cada empresa. Acolhemos as particularidades, traduzimos os cenários globais e trazemos à tona as oportunidades para construir negócios mais sustentáveis.

Para alcançar a prosperidade econômica, garantindo os mínimos sociais e respeitando os limites ambientais, acreditamos que é fundamental inovar nas estratégias, na forma de gestão e promover educação para a sustentabilidade. Transformamos e construímos um mundo melhor quando apoiamos organizações a integrarem as lentes da sustentabilidade ao negócio, com ferramentas de mensuração e acompanhamento de resultados, quando ampliamos o repertório de lideranças e profissionais e desenvolvemos comunicação verdadeira e engajamento no tema.

Acreditamos que a maior potência de transformação da sociedade existe quando acessamos a essência, a alma das organizações. É a partir desse ponto, que liberamos um poder criativo e de transformação capaz de gerar impactos positivos relevantes e duradouros. Na Samaúma, cada projeto é único para nós.

Mais do que entregar uma solução, atuamos com um olhar crítico para desenvolver projetos e alcançar o melhor resultado para a sustentabilidade. Adotamos uma metodologia que mergulha nos desafios e estabelece uma escuta ativa dos nossos clientes, promovendo vínculos de confiança, relações de troca e construções colaborativas do conhecimento.

Propomos inovações e avançamos na agenda ESG junto com as empresas, entendendo que cada negócio não é um organismo isolado, e sim parte de um ecossistema maior. É uma jornada profunda, que ressignifica processos, padrões e muitas vezes até valores e a própria cultura organizacional. A partir de um olhar para dentro e para fora, conduzimos um movimento de ampliação da consciência da própria empresa.



MENSAGEM
LIDERANÇAS

A SAMAÚMA

DESTAQUES
2021

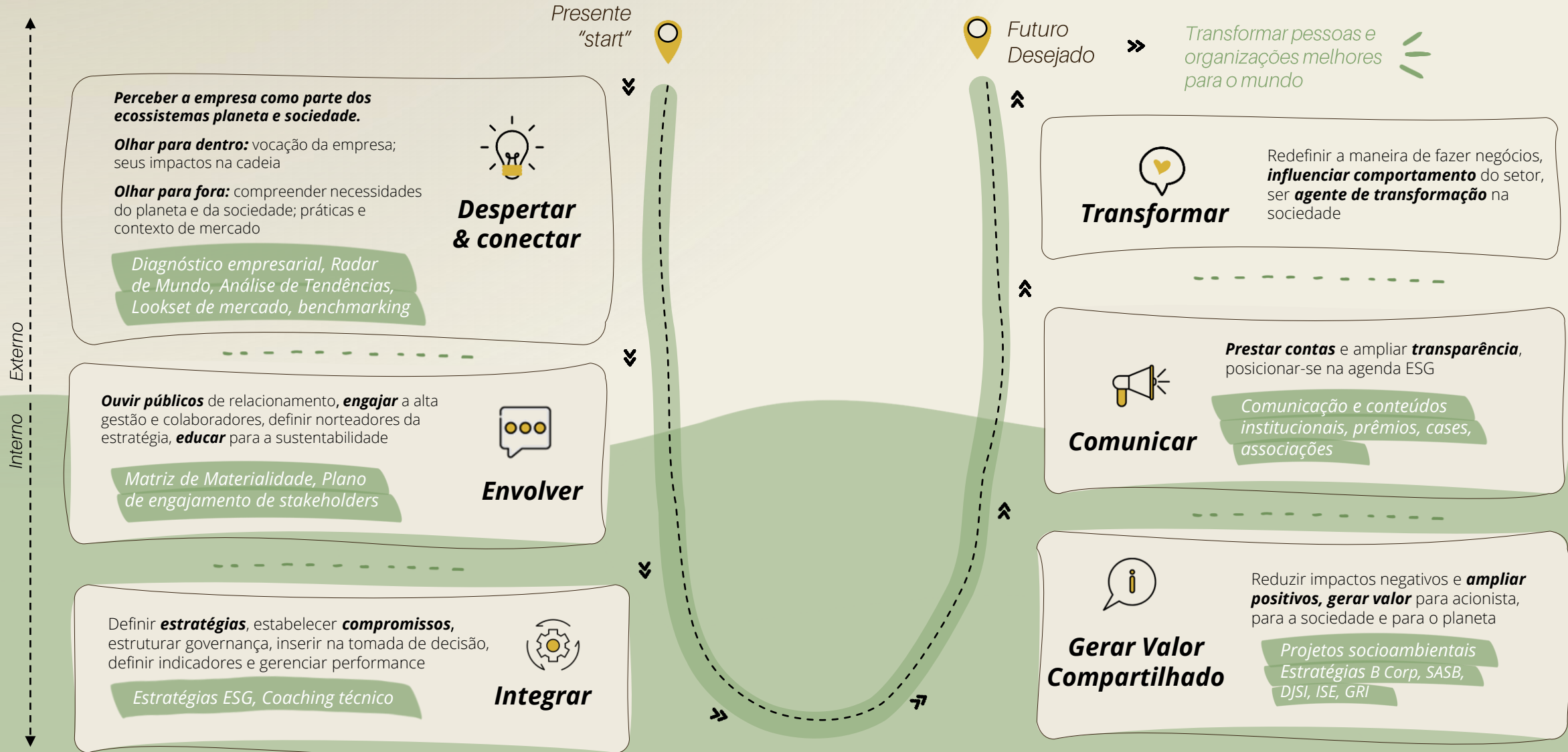
NOSSA
ESTRATÉGIA

NOSSAS
CONEXÕES

Nossa Proposta de Valor

Jornada de implantação da Gestão ESG

Conteúdo Samaúma, Inspirado na Teoria U, de Otto Scharmer.





MENSAGEM
LIDERANÇAS

A SAMAÚMA

DESTAQUES
2021

NOSSA
ESTRATÉGIA

NOSSAS
CONEXÕES



*_Motivamos,
provocamos e
decidimos pelo
caminho que
promove vida em
abundância.*

COMPROMISSOS COM O HOJE E O FUTURO

[GRI 102-12 | 102-21 | 102-31 | 102-40 | 102-43 | 102-44 | 102-47 | 103-1 | 103-2 | 103-3]



Acreditamos que através das escolhas do nosso negócio, temos a oportunidade de influenciar mudanças sistêmicas capazes de fortalecer uma sociedade mais justa e próspera. Para direcionar nossa estratégia, definimos prioridades de atuação através da escuta ativa dos nossos públicos de relacionamento. Em 2019, realizamos uma consulta on-line, conduzida pelas lideranças da Samaúma, com parceiros, fornecedores e clientes, para identificar nossas causas e temas materiais.

Na pesquisa, questionamos “o que uma consultoria em sustentabilidade deveria promover para um mundo melhor?”. Também analisamos as metas da Agenda 2030 da ONU e mapeamos os ODS que mais correspondem a nossa atuação. A partir desse processo, definimos 4 temas prioritários para a Samaúma, relacionados aos ODS de educação, igualdade de gênero e consumo & produção responsáveis.



Educação

Garantir conhecimentos e habilidades necessárias para promover o desenvolvimento sustentável



Igualdade de gênero

Promover o empoderamento das mulheres



Consumo e produção responsáveis

Incentivar empresas a adotar práticas sustentáveis e a integrar informações de sustentabilidade para seus públicos

Garantir que as pessoas tenham informação relevante e conscientização para o desenvolvimento sustentável e estilos de vida em harmonia com a natureza



MENSAGEM
LIDERANÇAS

A SAMAÚMA

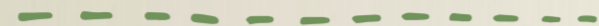
DESTAQUES
2021

NOSSA
ESTRATÉGIA

NOSSAS
CONEXÕES

A priorização dos temas de maior relevância para o nosso negócio nos permitiu traçar um plano estratégico com compromissos até 2025.

Esses objetivos, lançados em 2020, marcaram uma evolução no modelo de gestão e a formalização do posicionamento e da visão de futuro para a sustentabilidade da Samaúma. Em 2021, conquistamos resultados expressivos em relação a maioria das metas estipuladas, permitindo assim antecipar uma possível revisão dos compromissos antes mesmo de 2025.



Compromissos 2025:



Iniciar processo para certificação B Corp em 2020, com certificação até 2021.

✓ **Concluído.**

Obtivemos a certificação B em junho de 2021.



Leia mais sobre a certificação B Corp da Samaúma na página 14.



Dobrar o número de pessoas engajadas para um mundo melhor

✓ 2020 — 2021 -----> 2025
1.244 1.694 [+36%] 2.500

No caminho para atingir este desafio até 2025, vamos intensificar nossas ações para ampliar ainda mais o número de pessoas engajadas nos próximos anos. Em 2021, 450 pessoas participaram de ações educativas da Samaúma, como palestras, eventos ou treinamentos, número três vezes maior que em 2020.

Um dos destaques foi a Cúpula Global do Clima, organizada pelo B Lab, Sistema B Brasil e B Corp Climate Collective, que contou com diversos painéis e mesa redonda sobre Net Zero e compensação mediada pela Samaúma, com a participação da Natura e Instituto Ekos Brasil. Com mais de 250 pessoas presentes, a conversa abordou os desafios das empresas para a consolidação de suas estratégias Net Zero. A Samaúma também participou como palestrante de eventos corporativos da Vedacit e Gerdau, durante a Semana de Meio Ambiente e Sustentabilidade das empresas.





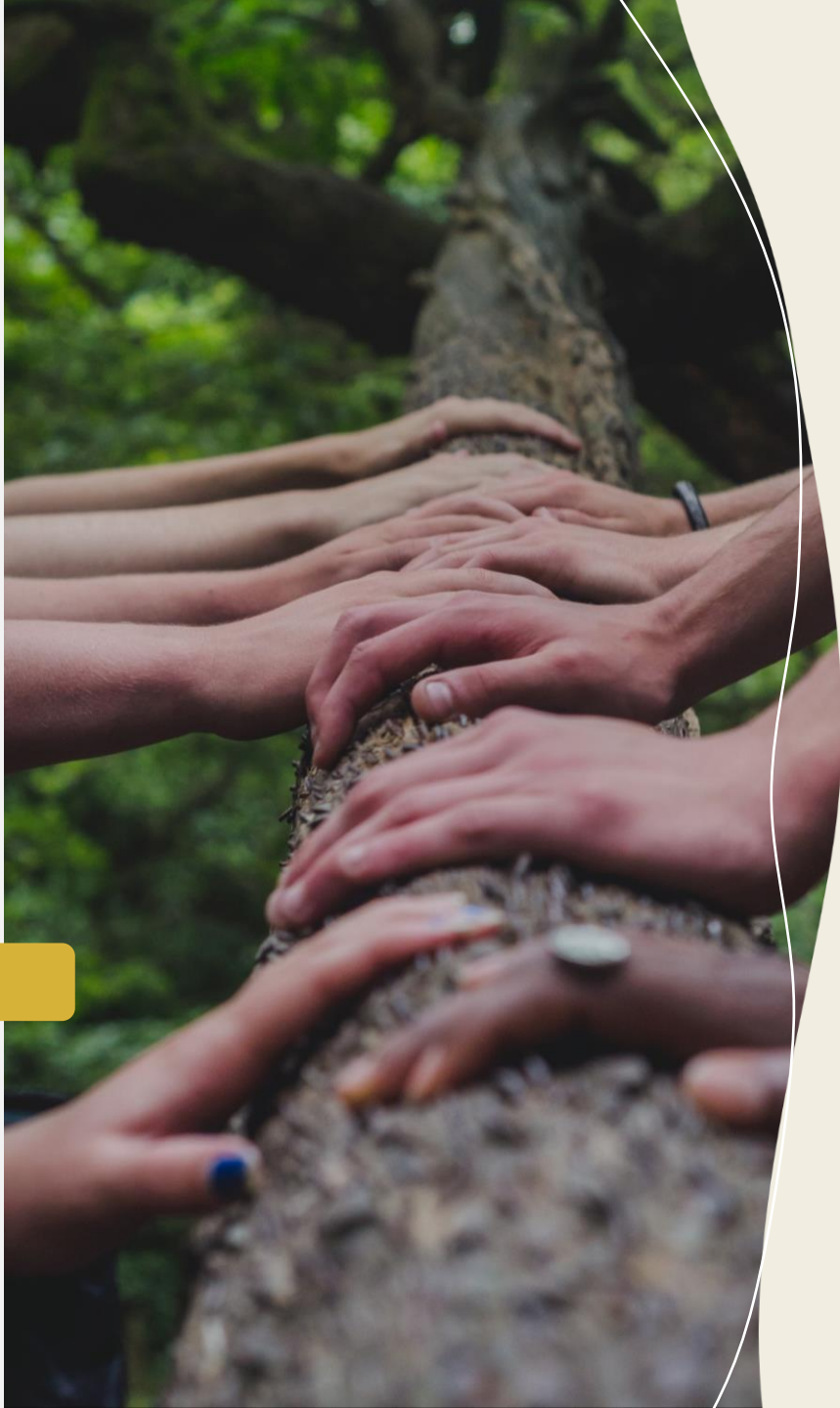
MENSAGEM
LIDERANÇAS

A SAMAÚMA

DESTAQUES
2021

NOSSA
ESTRATÉGIA

NOSSAS
CONEXÕES



Attingir 5% de atuação *pro bono* per capita, com foco em projetos que ampliem a consciência para a sustentabilidade.



Compreendemos a atuação *pro bono* como uma importante ferramenta de transformação e contribuição da Samaúma com a sociedade. A principal iniciativa desenvolvida em 2021 foi o apoio ao Instituto Ekos Brasil, na construção do novo posicionamento e planejamento estratégico da plataforma Compromisso com o Clima.



Leia mais sobre a parceria da Samaúma com o Instituto Ekos na página 32.



Manter em 100% mulheres na liderança da Samaúma

Meta alcançada e continuaremos a sustentar este resultado.



Garantir, no mínimo, 95% de mulheres contratadas no formato de parcerias, por dedicação per capita

Meta alcançada e continuaremos a sustentar este resultado.





MENSAGEM
LIDERANÇAS

A SAMAÚMA

DESTAQUES
2021

NOSSA
ESTRATÉGIA

NOSSAS
CONEXÕES

Fortalecemos um ciclo virtuoso que reconhece a interdependência, constrói relações fortes e duradouras, e celebra as conquistas.

CONECTAMOS ORGANIZAÇÕES & PESSOAS

NOSSA REDE DE CLIENTES

[GRI 102-6]

Criar vínculos próximos e humanizados é parte do jeito Samaúma de ser. Na nossa rede de clientes estão 29 organizações de diferentes setores, como Varejo, Indústrias, Serviços, ONGs e Institutos, de grande a pequeno porte. O que todas têm em comum? A decisão de transformar seus negócios para um mundo melhor.




MENSAGEM
LIDERANÇAS

A SAMAÚMA

DESTAQUES
2021


NOSSA
ESTRATÉGIA

NOSSAS
CONEXÕES

 natura & co

 GERDAU

TRACK
& FIELD

 tembici

 cba

 natura

 GERDAU
SUMMIT

 activas

 ClearSale

 CIDADE CENTER NORTE

AVON

 SIDERPERU
El acero del Perú

 puravida
ORGANIC LIFESTYLE

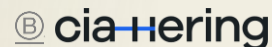
 SOMOS
EDUCAÇÃO

 marjan
FARMA

 cosmotec

MAGALU

 BRESKO

 cia hering

 AES Tietê

 SulAmérica

 via varejo

 BRESKO

 Fibria

 contax
BPO - CONTACT CENTER - IT

 instituto
Coca-Cola Brasil

 Baobá
FUNDO PARA EQUIDADE RACIAL

 giz

 fundação
raízen

 EKOS BRASIL

 empresas
certificada B



MENSAGEM
LIDERANÇAS

A SAMAÚMA

DESTAQUES
2021

NOSSA
ESTRATÉGIA

NOSSAS
CONEXÕES



A boa relação com a rede de clientes é a plataforma fundamental para desenvolver projetos que sejam integrados ao negócio e alcancem resultados efetivos.

Por isso, mantemos um acompanhamento de satisfação anual. Em 2021, 100% dos clientes sinalizaram que a atuação da Samaúma contribuiu para ampliação de consciência sobre a sustentabilidade e engajamento para a mudança de comportamento. A pesquisa também apontou que 100% da rede percebe a nossa atuação como ética e responsável, e acredita que o projeto desenvolvido em parceria com a Samaúma contribuiu para transformar pessoas e organizações melhores para o mundo. Em 2021, alcançamos índice de 9,75 de satisfação de clientes.



Índice de
satisfação
de clientes*

2019	2020	2021
[1 a 5]	[1 a 5]	[1 a 10]
4,8	4,5	9,75

*alteramos a metodologia a partir de 2021, que passa a ser um ranking de 1 a 10. Em 2019 e 2020 aplicamos o ranking de 1 a 5.

100%

da rede de
clientes
contrataria
a Samaúma
novamente e
indicaria para
outra empresa.


PARCERIA COM FORNECEDORES

[GRI 102-9 | 308-1 | 414-1]



A Samaúma acredita na força do coletivo.

Por isso, atuamos com uma rede de fornecedores, formada pelo time de profissionais que atua integralmente para a Samaúma, além de empresas e consultorias parceiras que contribuem para o desenvolvimento de projetos específicos, somando suas expertises e experiências.

 **Leia mais sobre o time de profissionais fixos da Samaúma na página 08.**

Buscamos manter relações de parceria com fornecedores com transparência, ética e remunerações coerentes com o trabalho. Com relações justas e de confiança, ampliamos a nossa capacidade de transformar contextos e consolidar o nosso propósito.

Através do Código de Conduta e de um questionário de autoavaliação, que considera aspectos de conformidade socioambiental, compartilhamos e reforçamos comportamentos essenciais e os nossos valores.



“Estou muito feliz por fazer parte da equipe. Esses meses têm sido de muita aprendizagem e superação de desafios para mim. Certamente a Samaúma está contribuindo para minha transformação pessoal e profissional. Que venha 2022 repleto de mais desafios!!.”

Parceira da Samaúma



MENSAGEM LIDERANÇAS

A SAMAÚMA

DESTAQUES 2021

NOSSA ESTRATÉGIA

NOSSAS CONEXÕES

Buscamos evoluir sempre em nossas relações com parceiros

Realizamos uma pesquisa de satisfação de fornecedores que, em 2021, registrou o índice 10, com uma avaliação “excelente” da parceria com a Samaúma de 100% dos respondentes. 86% avaliaram que contribuímos para a ampliação de consciência sobre a sustentabilidade e engajamento para a mudança de comportamento.



**Índice de
satisfação
de parceiros***

2019	2020	2021
[1 a 5]	[1 a 5]	[1 a 10]
5	nd	10

**alteramos a metodologia a partir de 2021, que passa a ser um ranking de 1 a 10. Em 2019 aplicamos o ranking de 1 a 5 e em 2020 a pesquisa não foi realizada.*

100%

da rede de fornecedores afirmou que trabalharia com a Samaúma novamente e indicaria para outra empresa.



MENSAGEM
LIDERANÇAS

A SAMAÚMA

DESTAQUES
2021

NOSSA
ESTRATÉGIA

NOSSAS
CONEXÕES



MENSAGEM
LIDERANÇAS

A SAMAÚMA

DESTAQUES
2021

NOSSA
ESTRATÉGIA

NOSSAS
CONEXÕES



NOSSO OLHAR PARA A SOCIEDADE

[GRI 413-1]



Entendemos a importância de compartilhar conhecimentos, trocar experiências e fortalecer iniciativas do terceiro setor que movimentam mudanças sociais e ambientais positivas. Em 2021, com o crescimento da agenda de projetos com clientes, nos desafiamos para conciliar a atuação voluntária e mantivemos um olhar aberto para projetos e instituições, a fim de evoluir nossas contribuições com a sociedade.

No ano, atuamos junto ao Instituto Ekos Brasil, de maneira *pro bono*, na construção do novo posicionamento e planejamento estratégico da plataforma Compromisso com o Clima (CCC). A metodologia contemplou rodadas com especialistas, para contextualizar sobre o cenário atual, tendências e perspectivas para o mercado de carbono, com ênfase no contexto brasileiro.

A Samaúma promoveu inputs sobre o movimento ESG alinhado a estratégias Net Zero. Após a rodada com especialistas, o Instituto Ekos Brasil sistematizou, com o nosso apoio, um *roadmap*, contemplando as principais estratégias, macroações e metas para 2025 que nortearão a plataforma CCC nos próximos anos.

Conheça mais sobre a Plataforma Compromisso com o Clima [aqui](#).



MENSAGEM
LIDERANÇAS

A SAMAÚMA

DESTAQUES
2021

NOSSA
ESTRATÉGIA

NOSSAS
CONEXÕES

Doações que movimentam transformações

Uma das iniciativas apoiadas pela Samaúma através de doação é o fundo Agbara, o primeiro que atua com para mulheres negras do Brasil. A instituição tem a missão de potencializar iniciativas conduzidas por mulheres negras, promovendo a emancipação socioemocional, geração de renda, inclusão produtiva e desenvolvimento comunitário.



Conheça os projetos desenvolvidos
pelo Fundo Agbara [aqui](#).

	2019	2020	2021	ACUM*
Horas trabalho voluntário	152	44	74	560
Voluntariado per capita	3,8%	1,1%	1,9%	2,3%
Investimento comunitário X Receita	20%	5,5%	2,2%	21%
Doações X Receita Bruta	0,2%	0,6%	0,5%	0,1%

ÍNDICE REMISSIVO

[GRI 102-55]

Descrição	Pág	GRI	B Corp	ODS
Nome da organização, atividades, marcas, produtos e serviços	6, 22	102-1, 102-2		4, 8, 12
Sede da organização e operações	8	102-3, 102-4		
Propriedade e natureza jurídica	6	102-5		
Mercados atendidos	28	102-6		
Porte da organização: desempenho financeiro, Informações de empregados e demais trabalhadores	8, 16	102-7, 102-8		8, 12
Cadeia de suprimentos	8, 30	102-9		
Mudanças significativas na organização e na cadeia de suprimentos	8	102-10		
Atividades externas, Associações e representações	11, 14, 24	102-12, 102-13		17
Declaração do principal tomador de decisão	3	102-14		
Principais impactos, riscos e oportunidades	3	102-15		
Valores, princípios, padrões e normas de comportamento	6	102-16		8, 12, 16
Mecanismos de aconselhamento e preocupações sobre ética	6	102-17		8, 12, 16
Estrutura de governança	8	102-18		
Consulta a <i>stakeholders</i> nos tópicos econômicos, ambientais e sociais	24	102-21		17

Lista de grupos de <i>stakeholders</i>	24	102-40		17
Abordagem para engajamento de <i>stakeholders</i>	24	102-43		17
Revisão de temas econômicos, ambientais e sociais. Principais tópicos e preocupações levantadas por <i>stakeholders</i>	24	102-31,102-44		17
Conteúdos do relatório e limites	3	102-46		
Lista de temas materiais	24	102-47		
Período de relato, Data do relatório mais recente, Ciclo de emissão de relato	3	102-50, 102-51 102-52		
Ponto de contato do relatório	35	102-53		
Sumário GRI, Mudanças significativas no relato	34	102-55		
Explicação dos temas materiais e limites	24	103-1		
Abordagem de gestão e seus componentes, avaliação da abordagem	24	103-2,102-3		
Impactos indiretos significativos	17	203-2		8, 12, 17
Novos fornecedores selecionados usando critérios ambientais/sociais	8, 30	308-1, 414-1		8, 12, 16
Diversidade de órgãos de governança e funcionários	8	405-1		5, 10, 12, 17
Atividades voluntárias e investimento social	32	413-1		4, 11, 13





SAMAÚMA

RELATÓRIO DE TRIPLO IMPACTO

2 0 2 1



*_Coordenação geral e levantamento de dados
Time Samaúma*

*_Redação e diagramação
Pupa - Comunicação, Educação &
Sustentabilidade*

*_Imagens
Banco de imagens free licence*

*[GRI 102-53] Para dúvidas ou sugestão sobre
o relato entre em contato pelo e-mail:
contato@gestaosamauma.com.br*

www.gestaosamauma.com.br

[in](#) [ig](#) [f](#) /gestaosamauma

#Somos
Samaúma